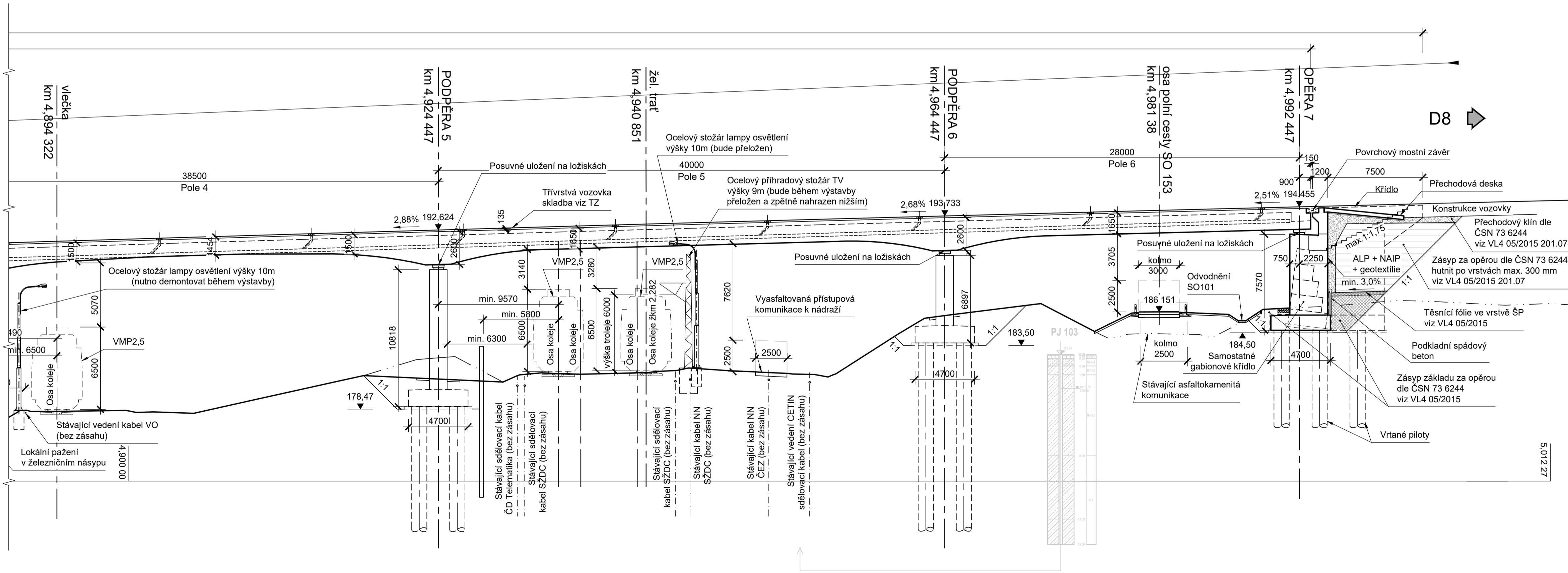
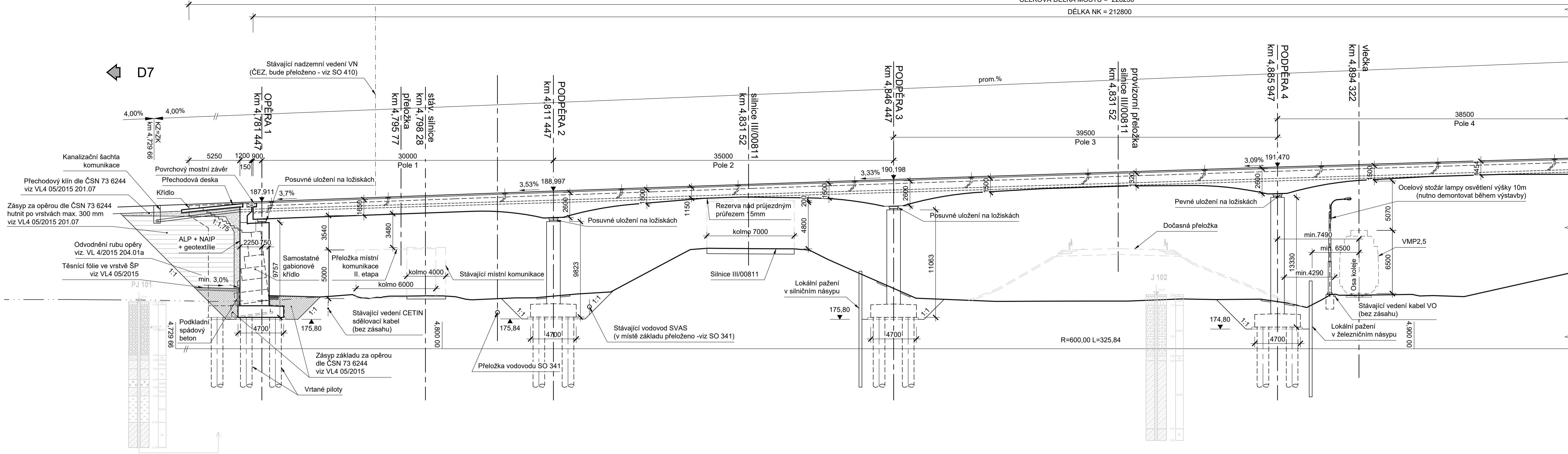


Podélný řez

1:200

CELKOVÁ DĚLKA MOSTU = 228250
DĚLKA NK = 212800



Č.	Datum	Popis	Vypracoval	Schválil
REVIZE				

Souřadnicový systém S-JTSK, Výškový systém Bpv

Objednatel: Středočeský kraj Zborovská 81/11, 150 21 Praha 5		Středočeský kraj	
Navrhl/vypracoval: Ing. Jan Fojt, Ph.D.	Zodpovědný projektant: Ing. Jan Fojt, Ph.D.	Zhotovitel: Mott MacDonald CZ, spol. s r.o.	
Technická kontrola: Ing. Radek Šlachta	Hlavní inženýr projektu: Ing. Martin Daniel	M MOTT MACDONALD	Národní 984/15 110 00 Praha 1 +420 221412800

Kraj: Středočeský	Číslo sm. obj.: 937/0006001/2018
Katastrální území: Kralupy nad Vltavou, Chvatčubry, Zlončice, Kozmín, Postrázín	Číslo akce: 396817
Akce: II/240 a II/101, přeložka silnic v úseku D7-D8, III. etapa, DÚR/Č k ÚR	Datum: 12/2019
	Formát: B A4
Číslo: SO 201 Most přes sil. III/00811, vlečku a žel. trať v km 4,886	Měřítko: 1:200
Průloha: Podélný řez	Stupeň: DÚR
	Číslo přílohy: D1.201.05